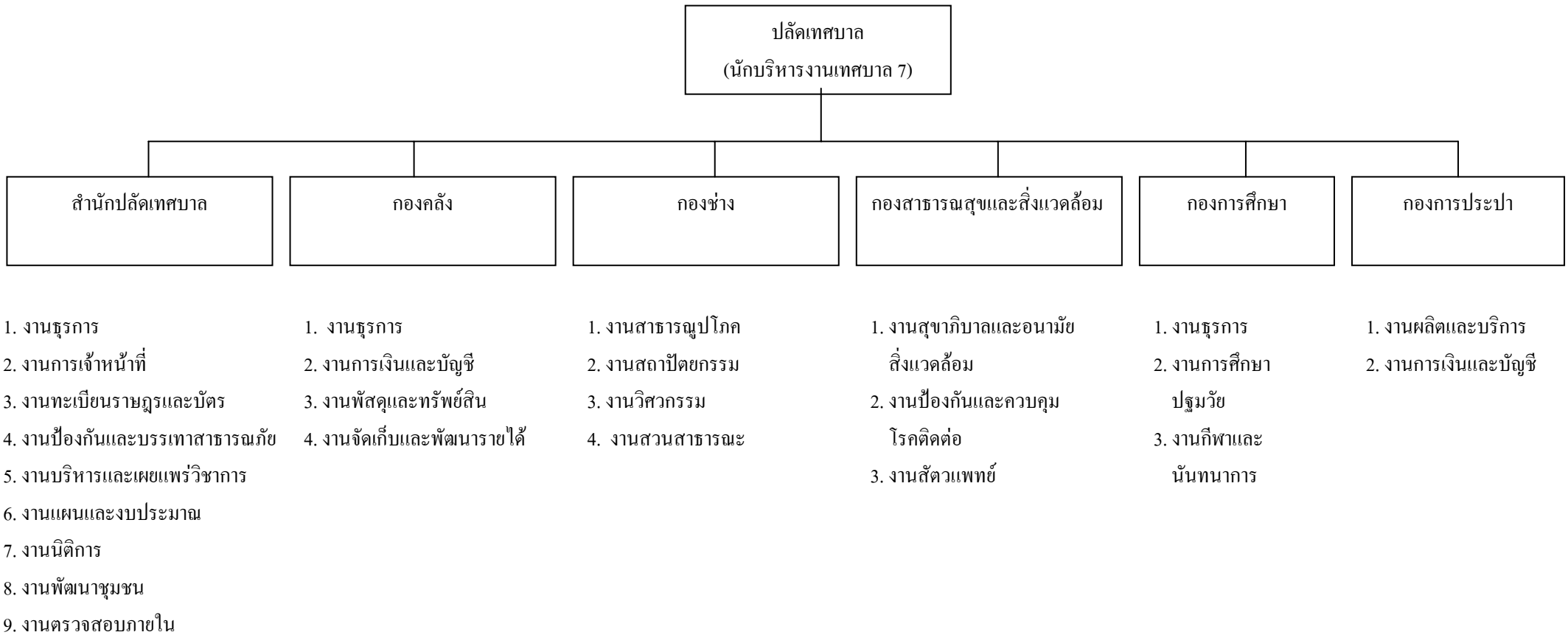
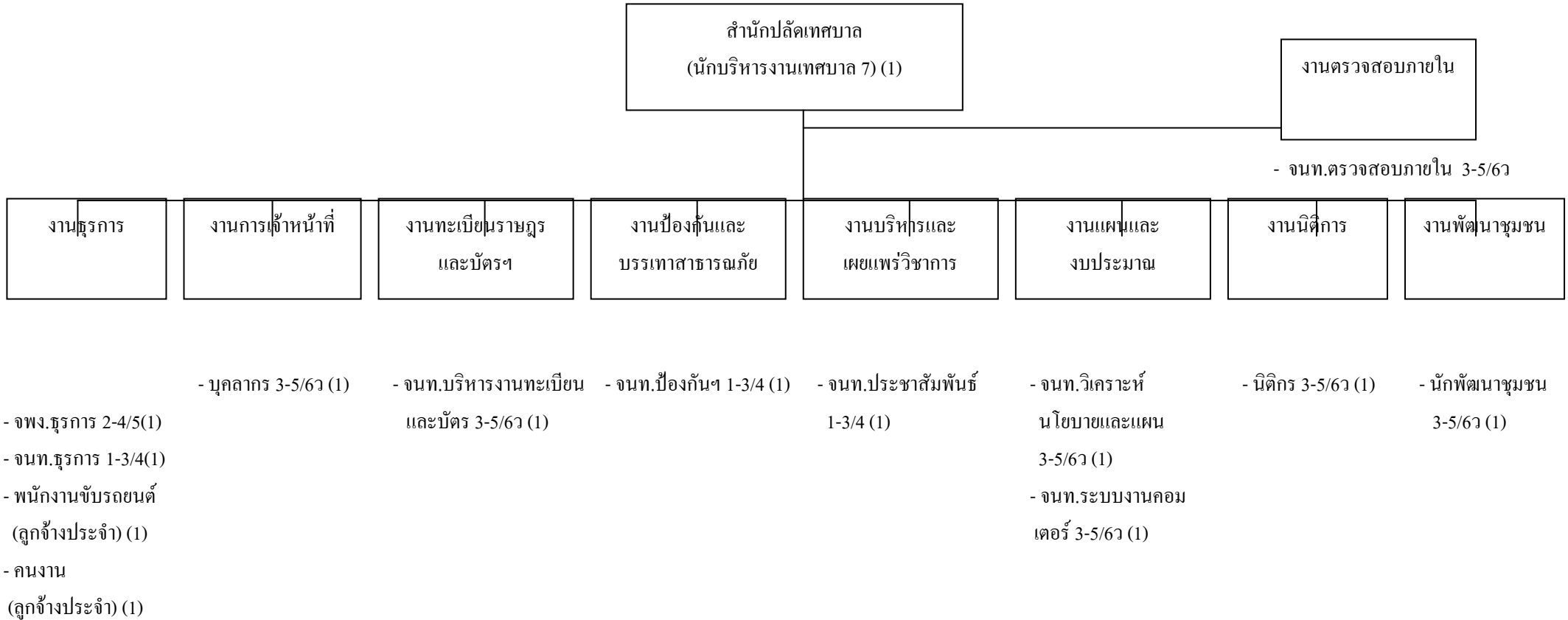


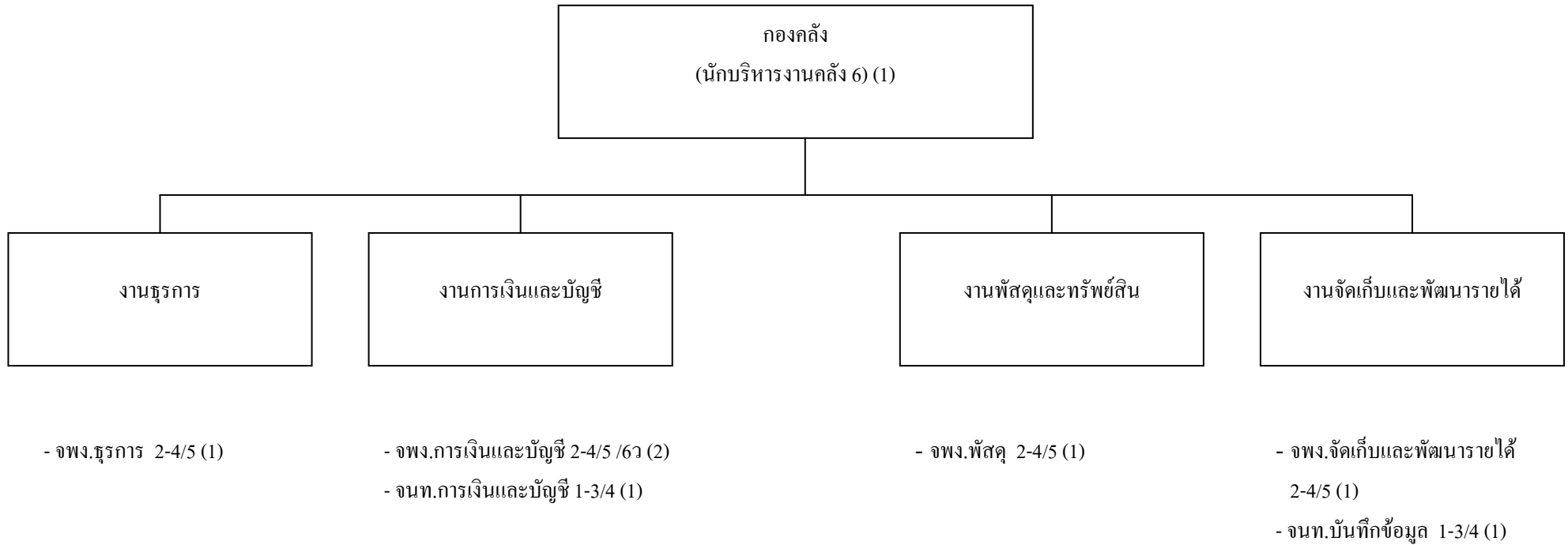
10. แผนภูมิโครงสร้างการแบ่งส่วนราชการตามแผนอัตรากำลัง 3 ปี  
โครงสร้างของส่วนราชการของเทศบาลตำบลบ้านเหลื่อม



โครงสร้างของสำนักปลัดเทศบาล

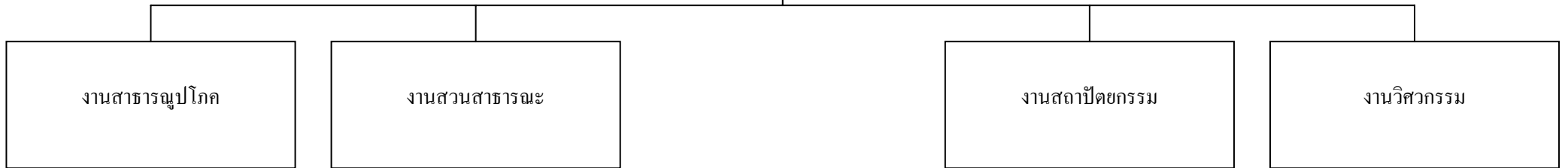


โครงสร้างของกองคลัง



โครงสร้างกองช่าง

กองช่าง  
(นักบริหารงานช่าง 6(1))

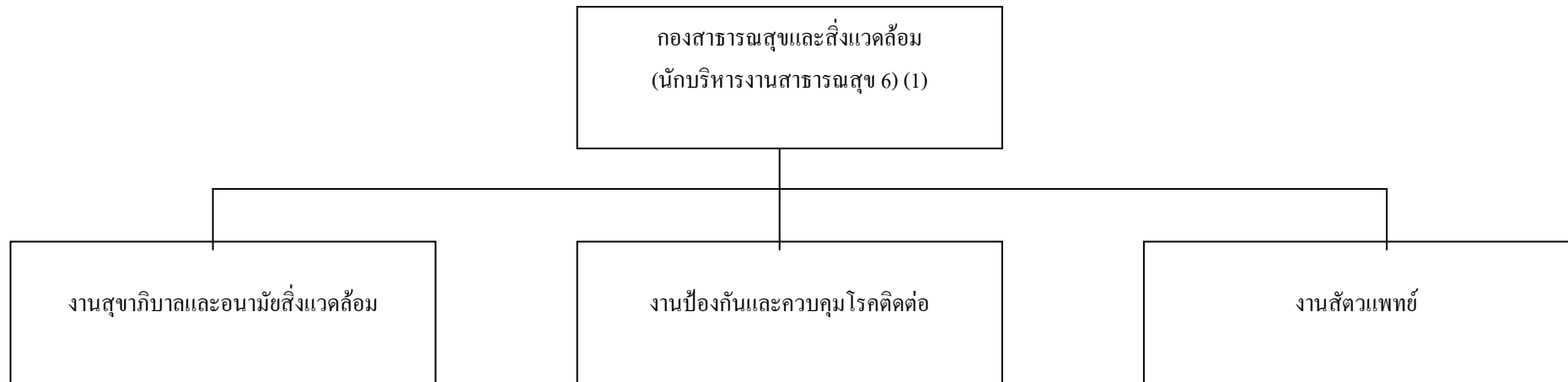


- นายช่างโยธา 2-4/5/6ว (2)
- ช่างโยธา 1-3/4/5 (1)

- สถาปนิก 3-5/6ว (1)

- วิศวกรโยธา 3-5/6ว (1)

โครงสร้างของกองสาธารณสุขและสิ่งแวดล้อม

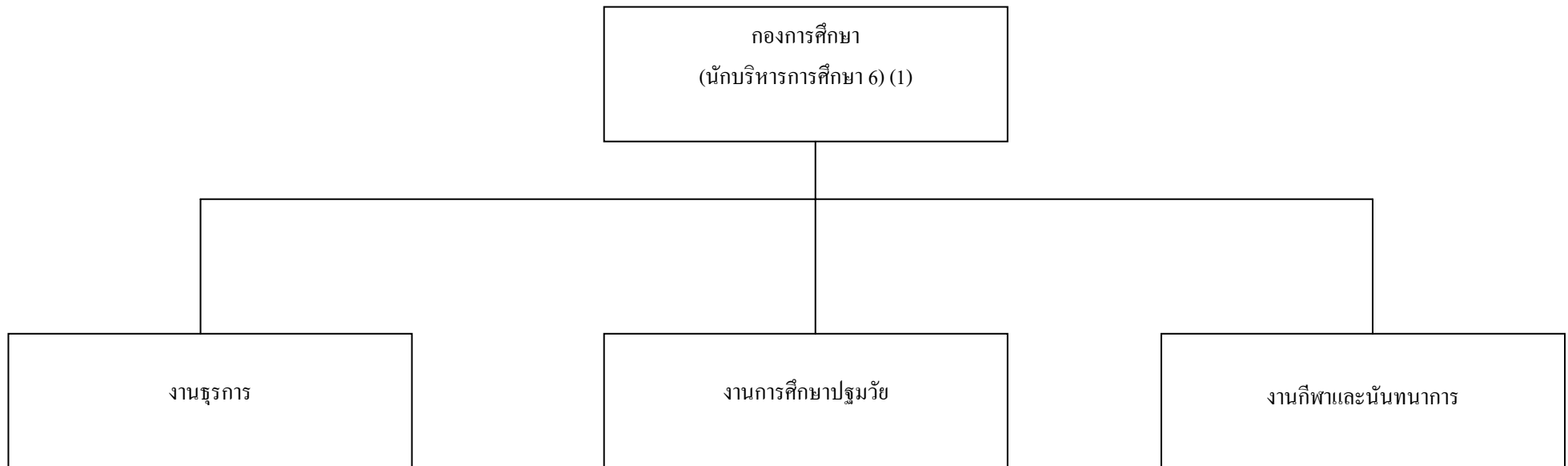


- นักวิชาการสุขาภิบาล 3-5/6ว (1)
- จพง.สุขาภิบาล 2-4/5/6ว (1)
- คนงานประจำรถขยะ  
(ลูกจ้างประจำ) (1)
- คนงาน  
(ลูกจ้างประจำ) (1)

- พยาบาลวิชาชีพ 3-5/6ว (1)
- จพง.สาธารณสุขชุมชน 2-4/5/6ว (1)

- สัตวแพทย์ 2-4/5/6ว (1)

โครงสร้างของกองการศึกษา



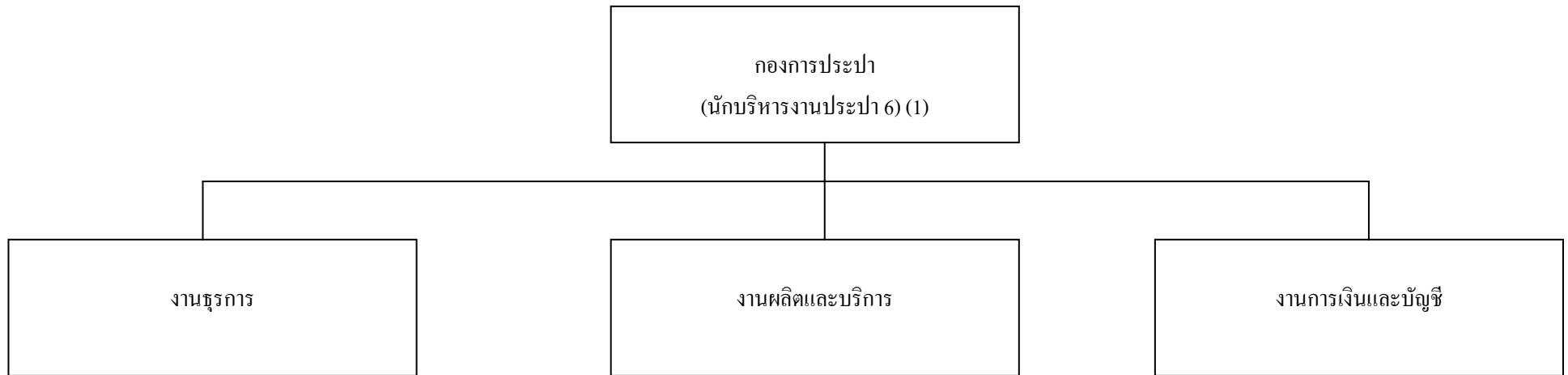
- จนท. ธุรการ 1-3/4 (1)

- นักวิชาการศึกษา 3-5/6ว (1)

- จนท. สันทนาการ 3-5/6ว (1)

- เจ้าหน้าที่ศูนย์เยาวชน 1-3/4 (1)

โครงสร้างของกองการประปา



- จนท.การประปา 1-3/4/5 (1)
- ช่างเครื่องยนต์ 1-3/4/5 (1)

- จนท.การเงินและบัญชี 1-3/4 (1)