

## สภาพทั่วไปและข้อมูลพื้นฐานที่สำคัญของเทศบาล

### 1. สภาพทั่วไป

#### 1.1 ลักษณะที่ตั้งและอาณาเขต

เดิมเป็นเขตการปกครองของอำเภอคง จังหวัดนครราชสีมา ต่อมาได้แยกเป็นกิ่งอำเภอ เมื่อปี พ.ศ. 2519 และได้ยกฐานะเป็นอำเภอ เมื่อ พ.ศ. 2530 ได้จัดตั้งเป็นสุขาภิบาลบ้านเหลื่อม ตามประกาศกระทรวงมหาดไทย เมื่อวันที่ 12 กรกฎาคม 2536 และได้เปลี่ยนแปลงฐานะจากสุขาภิบาลเป็นเทศบาลตำบล ตามพระราชบัญญัติเปลี่ยนแปลงสุขาภิบาลเป็นเทศบาล พ.ศ. 2542 ประกาศในราชกิจจานุเบกษา ฉบับกฤษฎีกา เล่ม 116 ตอนที่ 9 ก. ลงวันที่ 24 กุมภาพันธ์ 2542 เป็นเทศบาลตำบลบ้านเหลื่อม ในวันที่ 25 พฤษภาคม 2542 มีพื้นที่ 3.25 ตารางกิโลเมตร หรือ 2,031.25 ไร่ ระยะห่างจากตัวจังหวัดนครราชสีมา 127 กิโลเมตร (วัดจากศาลากลาง – แยกประตูน้ำ – อ.โนนไทย – อ.ขามสะแกแสง – อ.คง – อ.บ้านเหลื่อม) ระยะห่างจากตัวจังหวัดนครราชสีมา 110 กิโลเมตร (วัดจากศาลากลาง – แยกประตูน้ำ – อ.โนนไทย – อ.พระทองคำ – บ้านตะโก – อ.บ้านเหลื่อม)

#### อาณาเขตของเทศบาลตำบลบ้านเหลื่อม

ทิศเหนือจด	ต.บ้านเหลื่อม	อ.บ้านเหลื่อม
ทิศใต้จด	ต.โคกกระเบื้อง	อ.บ้านเหลื่อม
ทิศตะวันออกจด	ต.โคกกระเบื้อง	อ.บ้านเหลื่อม
ทิศตะวันตกจด	ต.บ้านเหลื่อม	อ.บ้านเหลื่อม

#### 1) จำนวนหมู่บ้านที่อยู่ในเขตเทศบาล

ตำบลบ้านเหลื่อม	ประกอบด้วย
ม. 1	บ้านเหลื่อม
ม. 2	บ้านตลาด
ม. 4	บ้านหนองใหญ่
ม. 5	บ้านคอนทอง
ม. 8	บ้านกลาง

ตำบลวังโพธิ์ ประกอบด้วย

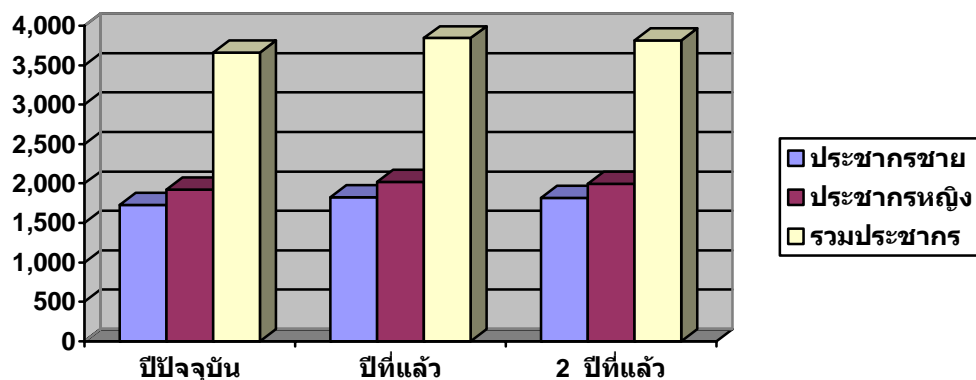
ม.5 บ้านวังแร่ (บางส่วน)

ตำบลโคกกระเบื้อง ประกอบด้วย

ม. 1 บ้านโคกกระเบื้อง (บางส่วน)

## 1.2 ประชากร

รายการ	ปีปัจจุบัน	ปีที่แล้ว	2 ปีที่แล้ว	
ประชากรชาย	1,731	1,822	1,816	(คน)
ประชากรหญิง	1,925	2,019	1,995	(คน)
รวมประชากร	3,656	3,841	3,811	(คน)
บ้าน	987	977	970	(หลังคาเรือน)



ลำดับ	หมู่บ้าน	จำนวนครัวเรือน			หมายเหตุ
		ปี 2549	ปี 2550	ปี 2551	
1	ม.1 ต.บ้านเหลื่อม	303	303	303	
2	ม.2 ต.บ้านเหลื่อม	177	179	183	
3	ม.4 ต.บ้านเหลื่อม	162	164	167	
4	ม.5 ต.บ้านเหลื่อม	152	153	153	
5	ม.8 ต.บ้านเหลื่อม	136	137	138	
6	ม.5 ต.วังโพธิ์	39	39	41	
7	ม.1 ต.โคกกระเบื้อง	1	2	2	
	รวม	970	977	987	

ลำดับ	หมู่บ้าน	เพศ			หมายเหตุ
		ชาย	หญิง	รวม	
1	ม.1 ต.บ้านเหลื่อม	647	691	1,338	
2	ม.2 ต.บ้านเหลื่อม	195	229	424	
3	ม.4 ต.บ้านเหลื่อม	260	301	561	
4	ม.5 ต.บ้านเหลื่อม	283	297	580	
5	ม.8 ต.บ้านเหลื่อม	251	314	565	
6	ม.5 ต.วังโพธิ์	76	81	157	
7	ม.1 ต.โคกกระเบื้อง	2	2	4	
	รวม	1,714	1,915	3,629	

ข้อมูล : ที่มา สำนักทะเบียนท้องถิ่นเทศบาลตำบลบ้านเหลื่อม(ณ วันที่ 30 เมษายน 2551)

### 1.3 มีหน่วยงานที่อยู่ในพื้นที่ในเขตเทศบาล ดังนี้

1. โรงเรียนชุมชนบ้านเหลื่อม สังกัด สปช. สอนตั้งแต่ชั้นก่อนประถมศึกษา ถึงประถมศึกษาปีที่ 6
2. ศูนย์พัฒนาเด็กเล็กวัดดอนทอง สังกัดกรมการศาสนา
3. โรงพยาบาลบ้านเหลื่อม (พื้นที่แบ่ง 2 ส่วน คือ อยู่ในเขตเทศบาล และเขต อบต. บ้านเหลื่อม)

#### มีรัฐวิสาหกิจที่อยู่ในพื้นที่ในเขตเทศบาลดังนี้

1. สำนักงานการไฟฟ้าส่วนภูมิภาคบ้านเหลื่อม
2. ที่ทำการไปรษณีย์โทรเลขบ้านเหลื่อม
3. ธนาคารเพื่อการเกษตรและสหกรณ์การเกษตรบ้านเหลื่อม
4. สถานีรถไฟบ้านเหลื่อม